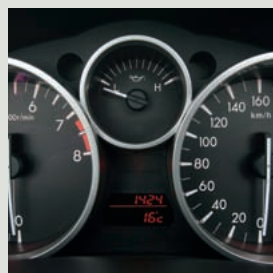
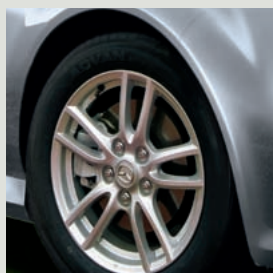




mazda

DÉCOUVREZ L'INNOVANTE MX-5.

LE LÉGENDAIRE ROADSTER DE MAZDA.



- DONNÉES TECHNIQUES - ÉQUIPEMENTS - GARANTIES - PRIX -

MAZDA MX-5.

L'ULTIME EXPÉRIENCE CABRIO!

La Mazda MX-5 est une authentique légende. Elle incarne tout ce qui rend une Mazda aussi unique. Aucun autre modèle sport n'a son éclat. Aucun autre cabrio ne crée une meilleure harmonie entre le conducteur, la voiture et la route. Avec 900.000 exemplaires vendus, elle a récemment battu son record mondial des meilleures ventes de roadsters de tous les temps, entrant à nouveau dans le Guinness Book of Records.

Design de rêve.

Au Moma, le Musée d'Art Moderne de New York, la Mazda MX-5 rivalise avec les grands maîtres. Entre-temps, la troisième génération refléurit sur nos routes. Son style jeune convainc dès le premier regard. Un corps athlétique, un toit tout classique, des jantes en aluminium et bon nombre de touches de finesse sportive.

Le Roadster Coupe mérite aussi d'être vu. La capote souple s'ouvre ou se ferme en douze secondes à peine. Qui a goûté une seule fois à cette voiture lui est acquis à jamais. La conduire est une jouissance ultime.



Technologiquement solide.

Prenez place au volant de la Mazda MX-5. Vous le sentez d'emblée: elle vous va comme un gant. Les fauteuils sport sont fantastiques. Enfoncez l'accélérateur et écoutez le son magique du moteur d'une vraie voiture de sport.

Pour votre Mazda MX-5, vous avez le choix entre deux moteurs haute technologie. Le 1.8L avec boîte manuelle cinq vitesses génère 126 ch. Le 2.0L avec boîte manuelle six vitesses ou automatique six rapports produit même 160 ch. En un seul tour d'essai vous êtes convaincu de sa puissance et de sa super maniabilité.



Force de caractère.

Il ne s'agit pas de faire la course. Conduire, changer de vitesse, freiner, accélérer... c'est là le vrai plaisir de conduire. Son poids parfaitement réparti 50/50 fait la différence. La Mazda MX-5 a été la première à bénéficier de la stratégie poids léger de Mazda. Elle colle à la route. Même dans les virages les plus serrés.

La combinaison d'économie de poids et de carrosserie rigide améliorée renforce l'union entre la voiture et son conducteur. La Mazda MX-5 réagit toujours vite et de façon alerte. Embarquez et jouissez d'une des voitures sport les plus pures.



CHOISISSEZ ICI VOTRE MAZDA MX-5: ACTIVE OU SPORT.



1.8L Active Soft Top 126 ch (93 kW) - 5v	€ 22.674,71
1.8L Active Coupe 126 ch (93 kW) - 5v	€ 25.050,75
2.0L Active Coupe 160 ch (118 kW) - 6AT	€ 30.658,18

Niveau d'équipement **Active**

PRINCIPAUX ÉQUIPEMENTS DE SÉRIE

- Mazda Advanced Impact Distribution and Absorption System (Triple H)
- Supplementary Restraint System (SRS): unité de commande avec capteurs d'impact, prétensionneurs aux ceintures de sécurité, limiteurs de charge et système d'airbags
- Système de freinage antiblocage (ABS) avec répartition électronique de la puissance de freinage (EBD)
- Contrôle de stabilité DSC avec système antipatinage TCS
- Deux airbags frontaux et latéraux
- Ceintures de sécurité 3 points avec prétensionneurs et limiteur de force
- Système d'immobilisation
- Verrouillage centralisé avec télécommande
- Direction assistée électronique
- Lève-vitres électriques avant
- Volant, pommeau de vitesses et levier de frein à main gainés de cuir
- Console centrale à l'avant avec compartiment de rangement, porte-gobelets

Niveau d'équipement **Active**

PRINCIPAUX ÉQUIPEMENTS DE SÉRIE, SUITE

- Radio-CD MP3 avec six haut-parleurs et prise jack AUX, commande au volant et compatible MP3 et WMA
- Sièges en tissu noir
- Capote en tissu avec vitre arrière chauffante en verre (softtop)
- Toit rigide rétractable avec vitre arrière en verre chauffante (Roadster)
- Poignées de portes en couleur de carrosserie (softtop)
- Poignées de portes en couleur de carrosserie avec inserts chrome (hardtop)
- Echappement double sortie
- Rétroviseurs extérieurs électriques et chauffants en couleur de carrosserie
- Boucliers av./arr. en couleur de carrosserie
- Pneus 205/50 R16 sur jantes en alu 16"

OPTIONS ACTIVE

• Peinture métallisée	€ 427,69
• Pack Technic: airco automatique et ordinateur de bord*.	€ 1.235,54
• Luxury Pack: sellerie en cuir avec sièges chauffants, système d'audio Bose®*.	€ 1.710,74

* Packs Technic et Luxury standards sur Active AT.
Pack Luxury seulement en combinaison avec le Pack Technic.

SECURITE

CONFORT

INTERIEUR

EXTERIEUR



2.0L Sport Soft Top 160 ch (118 kW) - 6v € 26.476,37

2.0L Sport Coupe 160 ch (118 kW) - 6v € 28.852,40



► Niveau d'équipement **Sport**

= ÉQUIPEMENTS EN EXTRA DE L'ACTIVE +

- Différentiel à glissement limité
- Technic Pack: climatisation automatique + ordinateur de bord
- Pédales en aluminium
- Suspension sport (Bilstein)
- Luxury Pack: sellerie en cuir avec sièges chauffants, système d'audio Bose® avec sept haut-parleurs, chargeur 6-CD et compatible MP3 et WMA

► Niveau d'équipement **Sport**

= ÉQUIPEMENTS EN EXTRA DE L'ACTIVE +, SUITE

- Fashion Bar en aluminium brossé
- Phares avant au xénon avec lave-phares et correction d'assiette automatique
- Phares antibrouillard avant
- Jantes en alu 17"

OPTION SPORT

- Peinture métallisée € 427,69



Couleurs disponibles



True Red
(A4A)



Crystal White Pearl Mica*
(34K)



Aluminium Metallic*
(38P)



Stormy Blue Mica*
(35J)



Copper Red Mica*
(32V)



Metropolitan Grey Mica*
(36C)



Sparkling Black Mica*
(35N)



Brilliant Black
(A3F)

* Option, moyennant supplément.

Accessoires recommandés

Les fans de Mazda sont par définition des personnes anticonformistes et larges d'idées. C'est pourquoi il existe un vaste choix d'accessoires qui permettent de personnaliser la Mazda MX-5 selon vos envies. Pour connaître toute la gamme d'accessoires, vous pouvez vous adresser à votre distributeur Mazda agréé ou surfer sur www.mazda.be.

ACCESSOIRES*

- | | | |
|--|---|------|
| • Tapis de sol premium, noir | € | 100 |
| • Tapis de sol luxe, noir | € | 80 |
| • Suspension rabaissée | € | 395 |
| • Diffuseur bouclier arrière | € | 370 |
| • Antibrouillards avant | € | 530 |
| • Système d'aide au stationnement avant et arrière | € | 985 |
| • Porte-bagages de coffre | € | 680 |
| • Valise pour porte-bagages | € | 225 |
| • Saut de vent pour arceau de sécurité transparent | € | 190 |
| • Hard top | € | 2750 |
| • Adaptateur iPod & USB | € | 305 |
| • Éclairage d'embarquement: bleu | € | 125 |
| • Plaques de protection, illuminées | € | 375 |
| • Pommeau de levier de vitesses avec illumination | € | 270 |
| • Navigation portable Garmin Nüvi 3790T (monté sur le tableau de bord) | € | 630 |
| • Système de navigation incorporé Pioneer F320BT | € | 1400 |
| • Système de navigation incorporé Pioneer F930BT | € | 1550 |
| • Système de navigation incorporé Pioneer F30BT | € | 1950 |

* Prix montage et TVA compris.



Données techniques

Motorisations	1.8L	2.0L	2.0L AT
Cylindrée (cc)	1798	1998	1998
Alésage x course (mm)	83,0 x 83,1	87,5 x 83,1	87,5 x 83,1
Soupapes par cylindre	4	4	4
Puissance max. [kW(ch)/t/pm]	93 (126) / 6500	118 (160) / 7000	118 (160) / 6700
Couple maximal (Nm/t/min)	167 / 4500	188 / 5000	188 / 5000
Taux de compression	10,8 : 1	10,8 : 1	10,8 : 1
Transmission	5 man.	6 man.	6 automatique
Consommation (cycle urbain)	7,1	7,8	8
Emissions de CO ₂ (g/km)	167	181	188

Garanties Standards

- **Trois ans de garantie générale¹.**
La garantie sur les nouvelles voitures est valable trois ans ou 100.000 kilomètres. Le kilométrage est illimité la première année. L'usure normale est exclue de cette garantie.
- **Trois ans de garantie sur la peinture¹.**
La garantie sur la peinture est valable trois ans, sans restriction de kilométrage. Dans la mesure où le constructeur en est responsable, les problèmes liés à la peinture sont résolus au cours de cette période.
- **Douze ans de garantie contre la rouille¹.**
La garantie contre la rouille est valable douze ans. Votre distributeur/réparateur Mazda agréé effectue un contrôle visuel gratuit chaque année.
- **Mazda Europe Service pendant trois ans¹.**
Mazda Europe Service vous garantit une assistance rapide et efficace dans l'Europe entière. Elle est valable trois ans après la mise en circulation. Ce service inclut entre autres le dépannage, un véhicule de remplacement et le rapatriement du véhicule et de ses passagers. Ce service peut être cédé au propriétaire suivant.

Mazda Services

- **Mazda GarantiePlus¹.**
Cette prolongation de garantie en option vous permet d'allonger la garantie sur votre nouvelle voiture (Mazda Europe Service inclus ou non) jusqu'à la fin de la cinquième année.
- **Mazda Insurance¹.**
Des garanties étendues à des tarifs intéressants, avec un minimum de formalités. Vous souhaitez en savoir plus? Renseignez-vous auprès de votre distributeur Mazda ou surfez sur www.mazdainurance.be.
- **Mazda Financial Services².**
Mazda fait du financement sur mesure. Vous pouvez même financer les options et les accessoires. Votre distributeur Mazda a précisément la formule qui correspond à votre budget.
- **Mazda Fleet Service.**
Vous cherchez des voitures de flotte fiables, équipées à des conditions très avantageuses? Mazda Fleet Service saura agréablement vous surprendre. Pour en savoir plus, renseignez-vous auprès de votre distributeur Mazda ou surfez sur www.mazdabelgium.be/mazda-fleet.



Décembre 2011, Grand-Duché de Luxembourg. [110481]

¹ Pour le contenu total et les conditions complètes des Garanties Mazda, Mazda GarantiePlus et de la police Mazda Insurance, veuillez vous adresser à votre Distributeur Mazda Agréé. ² Mazda Financial Services est l'appellation commerciale d'AlphaCredit sa, Rue Ravenstein 60/15, 1000 Bruxelles (prêteur).

Tous les prix s'entendent en euros, TVAC. Règl. sur l'env. (A.R. 19.03.04): www.mazda.be. Consommation moyenne: 7,1 - 8,0 l/100 km. Emissions de CO₂: 167 - 188 g/km. Les chiffres sont donnés à titre indicatif, les images ne sont pas contractuelles. Mazda se réserve le droit de modifier les spécifications, les prix et les couleurs, sans notification préalable. Editeur responsable: Ursula Quadpeerds, Blaasveldstraat 162, 2830 Willebroek.

Mazda Motor Belux - Blaasveldstraat 162 - B-2830 Willebroek - www.mazda.lu